

Standorte



Rinteln
Burgfeldsweide



Rinteln
(Crechelehranstalt)
Dauestraße

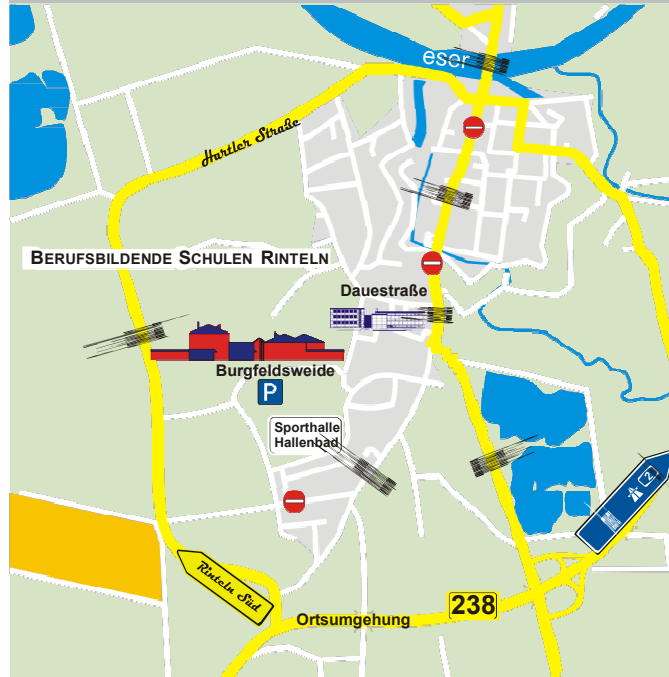


Bückeburg
(Landfrauenschule)
Jetenburger
Straße



Bückeburg
(Marienschule)
Am Oberstenhof

Anfahrt



Kontakt

Berufsbildende Schulen Rinteln
Burgfeldsweide 1
31737 Rinteln

Standort Dauestraße
(Crechelehranstalt)
Dauestraße 4
31737 Rinteln

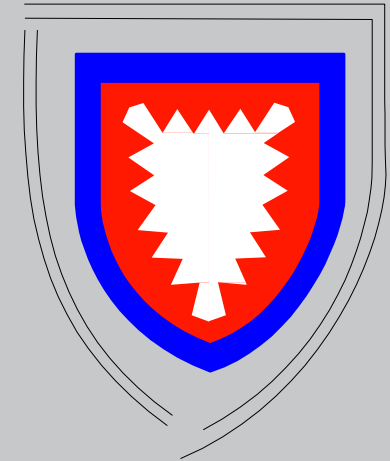
Standort Bückeburg
(Landfrauenschule)
Jetenburgerstraße 11
31675 Bückeburg

Standort Bückeburg
(Marienschule)
Am Oberstenhof 3
31675 Bückeburg

Fon 05751 89 139-0
FAX 05751 89 139-19
eMail Post@BBS-Rinteln.de
Internet www.BBS-Rinteln.de



Berufsbildende Schulen Rinteln



Berufseinstiegsschule Klasse 1

Berufseinstiegsschule Klasse 1

Aufnahmevoraussetzungen

In die Berufseinstiegsschule (BES) Klasse 1 können schulpflichtige Schülerinnen und Schüler aufgenommen werden, die

- die **allgemeinbildende Schule** mindestens 9 Jahre besucht haben **und**
- einen **individuellen Förderbedarf** haben.

Ausbildungsziel

Ziel der Klasse 1 ist es, die Schülerinnen und Schüler so zu fördern, dass sie im Anschluss die BES Klasse 2 besuchen oder aber eine Ausbildung oder Arbeit aufnehmen können.

Der Schwerpunkt der Schulform liegt auf der Stärkung persönlicher Kompetenzen, wie z. B.:

- Motivation
- Zuverlässigkeit
- Ausdauer
- Teamfähigkeit
- Kritikfähigkeit

Gemeinsam zum Ziel



Studentafel

| Lernbereiche | Wochenstunden |
|--|---------------|
| Berufsübergreifender Lernbereich mit den Unterrichtsmodulen | |
| Kommunikation in der Lebens- und Arbeitswelt Förderung Grundlagenwissen | } 7 |
| Berufsbezogener Lernbereich | |
| mit den Qualifizierungsbausteinen ...*) | } 24 |
| Optionale Lernangebote | |
| Summe | 35 |

Die Klasse 1 wird in folgenden Fachrichtungen geführt:

- **Gesundheit und Soziales/Schwerpunkt:**
Hauswirtschaft/Pflege und Körperpflege
- **Technik/Schwerpunkt:**
Holz- und Metalltechnik

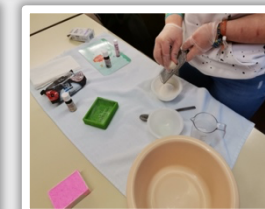
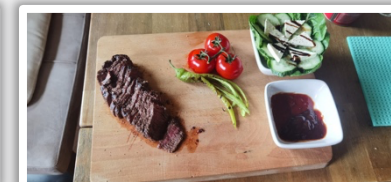
*)Die Qualifizierungsbausteine unterschieden sich fachrichtungsbezogen.

Allgemeine Informationen

Die Berufseinstiegsschule gliedert sich in Klasse 1 und Klasse 2. Die Klasse 1 der BES ist eine berufliche Vollzeitklasse und dauert ein Jahr. Die Schülerinnen und Schüler erhalten hier eine besondere, individuelle Förderung, die ihre Kompetenzen und Bedürfnisse im Blick hat.

Ziel der Klasse 1 ist es, die Schülerinnen und Schüler so zu fördern, dass sie die BES Klasse 2 besuchen oder aber eine Ausbildung oder Arbeit aufnehmen können. Die BES Klasse 1 soll den Schülerinnen und Schülern den Übergang in Klasse 2 erleichtern und eine gezielte Orientierungshilfe bieten; deshalb findet der Unterricht in lebenswelt- und berufsweltorientierten Einheiten statt.

Der berufsbezogene, fachpraktische Unterricht macht dabei einen großen Teil der Unterrichtszeit aus.



Beratung

Unser Beratungsteam ist für Sie da! Vereinbaren Sie einen individuellen Termin mit unserem Sekretariat.